

Certificado ES14/15823

El sistema de gestión de

AUTORIDAD PORTUARIA DE ALMERÍA

Muelle de Levante, s/n
04071 Almería

ha sido evaluado y certificado en cuanto al cumplimiento de los requisitos de

ISO 9001:2008

Para las siguientes actividades

Realización de inversiones en infraestructuras portuarias, señalización marítima, gestión de fondeo y atraque de buques, gestión de espacios portuarios, almacenes, edificios e instalaciones para almacenamiento y manipulación de mercancías, vehículos y para el tránsito de viajeros, así como gestión de la vigilancia y seguridad en los puertos de Almería y Carboneras.

en/desde los siguientes emplazamientos

Puerto de Almería: Muelle de Levante, s/n - 04071 Almería
Puerto de Carboneras: Ctra. del Faro Mesa Roldán, s/n - 04140 Carboneras (Almería)

Este certificado es válido desde
27 de julio de 2017 hasta 15 de septiembre de 2018.
Edición 2. Certificado desde julio de 2008.

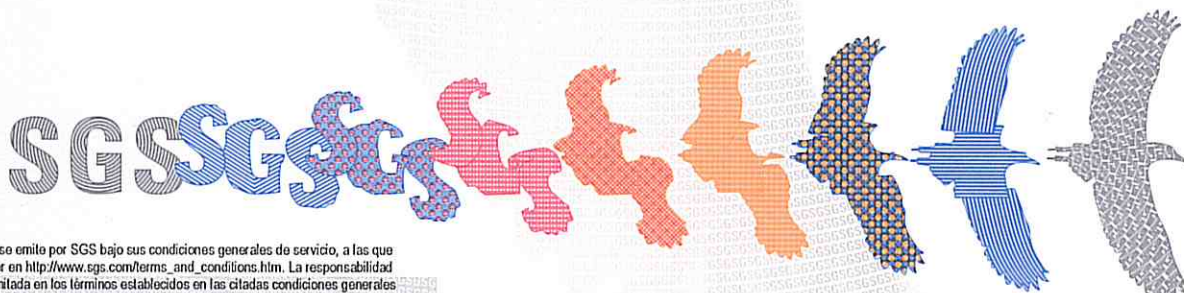


Autorizado por

Dirección de Certificación

SGS ICS Ibérica, S.A. (Unipersonal)
C/Trespaderne, 29. 28042 Madrid. España.
t 34 91 313 8115 f 34 91 313 8102 www.sgs.com

Página 1 de 1



Este documento se emite por SGS bajo sus condiciones generales de servicio, a las que se puede acceder en http://www.sgs.com/terms_and_conditions.htm. La responsabilidad de SGS queda limitada en los términos establecidos en las citadas condiciones generales que resultan de aplicación a la prestación de sus servicios. La autenticidad de este documento puede ser comprobada en <http://www.sgs.com/en/Our-Company/Certified-Clients-Directories/Certified-Clients-Directories.aspx>. El presente documento no podrá ser alterado ni modificado, ni en su contenido ni en su apariencia. En caso de modificación del mismo, SGS se reserva las acciones legales que estime oportunas para la defensa de sus legítimos intereses.