



2

CARACTERÍSTICAS TÉCNICAS DEL PUERTO

ALMERÍA

2.1 CONDICIONES GENERALES

2.1.1	ALMERÍA	
Situación	Longitud	2° 28' W
	Latitud	36° 50' N

2.1.2	ALMERÍA	
Régimen de Vientos	Reinante	Dirección S.O
	Dominante	Dirección S.O

2.1.3	ALMERIA	
Régimen de Temporal de Aguas Profundas o Temporales Teóricos	Largo	250 (Km.)
	Máxima altura de ola (2h=hs)	4,75 m
	Máxima longitud de ola (2L)	195,3 m
	Ola siguiente	2,40 m

2.1.4	ALMERIA	
Mareas	Máxima carrera de marea	0,63 m
	Cota de la B.M.V.E., respecto al cero del puerto	0,00 m
	Cota de la P.M.V.E., respecto al cero del puerto	0,63 m

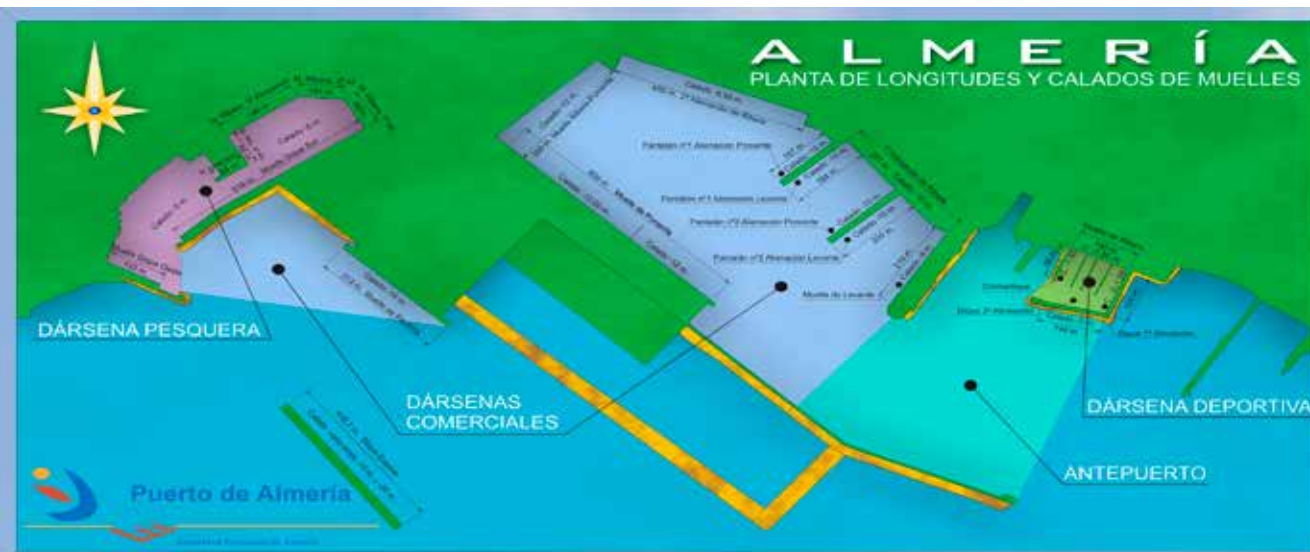
2.1.5	ALMERÍA	
Entradas	2.1.5.1 CANAL DE ENTRADA	
	Orientación	S.E.
	Ancho	200 m
	Longitud	498 m
	Calado en B.M.V.E.	13 m
	Naturaleza del fondo	Arena
	2.1.5.2 BOCA DE ENTRADA	
	Orientación	S.E.
	Ancho	300 m
	Calado en B.M.V.E.	13 m
	Máxima corriente controlada	No es apreciable
	2.1.5.3 UTILIZACIÓN REMOLCADO ENTRADA Y SALIDA	
	Es obligatorio el uso de remolque para todos los buques, cuando el viento sea superior a 30 nudos.	

2.1.5	ALMERÍA		
Entradas	2.1.5.4 MAYOR BUQUE ENTRADO EN EL ÚLTIMO AÑO		
	CARACTERÍSTICAS	MAYOR ESLORA	MAYOR CALADO
	Nombre	RIVIERA	ZHOUSHAN ISLAND
	Nacionalidad	ISLAS MARSHALL	HONG-KONG
	G.T.	66.172	32.356
	T.P.M.	-	-
	Eslora (m)	238,10	190,00
	Calado (m)	7,60	12,82
	Tipo	PASAJE CRUCERO	GRANELERO
	Calado real a la entrada o salida (m)	2,00	12,82

2.1.6	ALMERÍA					
Superficie de flotación	2.1.6.1 ZONA 1					
	SITUACIÓN	ANTEPUERTO (HA)	DÁRSENAS (HA)			TOTAL (HA)
			COMERCIALES	PESQUERAS	RESTO	
		26,69	54,29	9,67	2,04	92,71
		/	/	/	/	/
	Total Zona 1	26,69	54,29	9,67	2,04	92,71
	2.1.6.2 ZONA 2					
	SITUACIÓN	ACCESOS (HA)	FONDEADERO (HA)	RESTO (HA)	TOTAL (HA)	
		298,26	549,80	1058,60	1906,66	
		/	/	/	/	
Total Zona 2	298,26	549,80	1058,60	1906,66		

Planta de longitudes y calados de muelles

ALMERÍA



Planta de límite de aguas del puerto

ALMERÍA



2.2 Instalaciones al Servicio del Comercio Marítimo

2.2.1

ALMERÍA

Muelles y Atraques

2.2.1.1 CLASIFICACIÓN POR DÁRSENAS

NOMBRE	LONGITUD (M)	CALADO (M)	ANCHO (M)	EMPLEOS
De servicio				
Darsenas Comerciales				
M. Levante	219	8	45	Pasajeros
M. Ribera 1ª Alineación	281	10	70	Ro-Ro. Pasajeros. Mercancía General.
1º Pantalán Atraque Ro-Ro 5.	157	10	20	Ro-Ro. Pasajeros. Mercancía General.
1º Pantalán Atraque Ro-Ro 4.	184	10	20	Ro-Ro. Pasajeros. Mercancía General.
2º Pantalán Atraque Ro-Ro 3.	200	10	20	Ro-Ro. Pasajeros. Mercancía General.
2º Pantalán Atraque Ro-Ro 2.	200	10	20	Ro-Ro. Pasajeros. Mercancía General.
M. Ribera 2ª Alineación	450	8,5	135	Ro-Ro. Pasajeros. Mercancía General.
M. Ribera-Poniente	300	12	40	Ro-Ro. Mercancía General.
M. Poniente	385	10,0	90	Mercancía General. Graneles Sólidos sin inst. esp.
	215	12		Graneles Sólidos con inst. esp. Graneles Líquidos.
M. Pechina	313	14	340	Graneles Sólidos sin inst. esp.
Dique Exterior	416,70	18-24	20	Dique de abrigo. Muelle de Inactivos
Longitud Total	3.320,70			
Darsenas Deportivas				
Contradique	90	1,5	6	Deportivo
M. Ribera	141	1,5	10	Deportivo
Dique 1ª Alineación	40	1,5	9,5	Deportivo
Dique 1ª Alineación	85	3	9,5	Deportivo
Dique 2ª Alineación	145	3	9,2	Deportivo
Longitud Total	501			
Darsenas Pesqueras				
M. Ribera, 1ª Alineación	90	5	80	Pesca
			100	
M. Ribera, 2ª Alineación	100	5	100	Pesca
			140	
M. Ribera, 3ª Alineación	191	5	100	Pesca
M. Ribera, 4ª Alineación	90	5	14	Pesca
M. Dique Sur	519	5	20	Pesca
M. Armamento	85	5	10	Pesca
M. Dique Oeste	133	4	17	Embarcaciones Oficiales
Longitud Total	1.208			
Suma Total de Servicio	5.029,70			
De particulares				
Suma Total de Particulares	0			/
Suma Total de Longitudes	5.029,70			

2.2.1

ALMERÍA

Muelles y Atraques

2.2.1.2 CLASIFICACIÓN POR EMPLEOS Y CALADOS

EMPLEO	METROS LINEALES CON CALADO "C" (M)					TOTALES	C<4
	C>=12	12>C>=10	10>C>=8	8>C>=6	6>C>=4		
Del servicio							
Mercancía General	/	/	/	/	/	0	/
Atraques Ro-Ro (ro-ro, pasajeros y mercancía general)	300	1.022	450	/	/	1.772	/
Graneles Sólidos con inst. esp.	/	/	/	/	/	0	/
Graneles Sólidos sin inst. esp.	313	/	/	/	/	313	/
Muelles de Inactivos							
Graneles Líquidos	/	/	/	/	/	0	/
Polivalentes (graneles sólidos con/sin instalaciones especiales, graneles líquidos)	215	385	/	/	/	600	/
Pasajeros	/	/	219	/	/	219	/
Deportivos	/	/	/	/	/	0	501
Pesca	/	/	/	/	990	990	/
Armamento, reparación y desguace	/	/	/	/	85	85	/
Varios	/	/	/	/	133	133	/
Total del Servicio	1.245	1.407	669	0	1.208	4.528,70	501
De particulares							
	/	/	/	/	/	0	/
	/	/	/	/	/	0	/
Total de Particulares	0	0	0	0	0	0	0
Total	1.244,70	1.407	669	0	1.208	4.528,70	501

2.2.2

ALMERIA

Superf. terrestre y áreas de depósito (m²)

MUELLE	DESIGNACIÓN	ALMACENES			RESTO	TOTAL
		DESCUBIERTOS	CUBIERTOS Y ABIERTOS	CERRADOS		
Levante, Puerto Deportivo y Parque Almadrabillas		5.399	1.295	/	96.200,97	102.894,97
Ribera	1ª Alineación	19.022	4.741	/	50.023,08	73.786,08
Ribera	2ª Alineación	4.289	2.246	1.830	48.478,32	56.843,32
Ribera-Poniente		24.776	929	8.084	53.029,69	86.818,69
Zona complementaria		5.170	/	1.033	29.994,57	36.197,57
Poniente, Pechina y Dique Exterior		132.277	/	22.121	171.543,83	325.941,83
Puerto Pesquero		27.797	5.226	25.254	80.950,89	139.227,89
Bayanna		94.389	/	/	/	94.389,00
Total		313.119	14.437	58.322	530.221,35	916.099,35

2.2.3

ALMERÍA

Almacenes frigoríficos y fábricas de hielo

SITUACIÓN	DENOMINACIÓN	PROPIETARIO	CAPACIDAD DE ALMACENAMIENTO (M3)	OBSERVACIONES
Muelle de Poniente	Frigopusa	Frigopusa	2.000	/
Puerto Pesquero	Fábrica de Hielo	A. Portuaria	110 Toneladas	30 Toneladas al día

2.2.4	ALMERÍA			
Estaciones marítimas	SITUACIÓN	PROPIETARIO	TRÁFICO QUE SIRVE	SUPERF. (M ²)
	M. Ribera, 1ª Alineación	Autoridad Portuaria	Pasajeros Norte África	8.406,1

2.2.5	ALMERÍA		
Instalaciones pesqueras	CLASE DE INSTALACIÓN	SITUACIÓN	SUPERF. (M ²)
	Nueva Lonja	Puerto Pesquero	2.040
	Preparación y envasado de Pescado (Casetas Exportadores)	Puerto Pesquero	2.349
	Casetas Armadores	Puerto Pesquero	6.565
	Nuevas Casetas Armadores	Puerto Pesquero	6.555,9

2.2.6	ALMERÍA			
Edificaciones e instalaciones de uso público	SITUACIÓN	PROPIETARIO	USO	CARACTERÍSTICAS
	Almadravillas	Club de Mar	Dársena Deportiva	15.223
	Almadravillas	M. Cultura	Centro Nautico Deportivo	539 m ² en 2 plantas
	Muelle de Levante	Autoridad Portuaria	Oficinas principales de la A.P.	2.040 m ²
	Muelle de Levante	Autoridad Portuaria	Caseta transformador nº10	73 m ² Kva.
	Muelle de Levante	Autoridad Portuaria	Aseos Públicos	40 m ²
	Muelle de Levante	Ministerio de Fomento	Capitanía Marítima y SASEMAR	629 m ²
	Muelle de Ribera I	Autoridad Portuaria	Cobertizo espera de viajeros	2.275 m ²
	Muelle de Ribera I	Autoridad Portuaria	Anexo a Estación Marítima	600 m ²
	Muelle de Ribera I	Autoridad Portuaria	Cafetería Marítima y Servicios Múltiples	490 m ²
	Muelle de Ribera I	Autoridad Portuaria	Estación Marítima	4.796 m ²
	Muelle de Ribera II	Autoridad Portuaria	Caseta transformador nº9	21 m ² 160 kva y 630 kva
	Muelle de Ribera II	Autoridad Portuaria	Cobertizo espera de viajeros Nº 1 y 2	1.837 m ²
	Muelle de Ribera II	Autoridad Portuaria	Naves almacén	1.830 m ²
	Muelle de Ribera II	Autoridad Portuaria	Cobertizo de inspección fronteriza	1.018 m ²
	Muelle de Ribera II	Autoridad Portuaria	Depósito elevado de agua	451 m ³ capacidad
	Muelle de Ribera II	Autoridad Portuaria	Antigua Estación P.I.F.	414 m ²
	Muelle de Ribera-Poniente	Autoridad Portuaria	Estación P.I.F.	2.227,35 m ²
	Muelle de Ribera-Poniente	Autoridad Portuaria	Casa máquinas varadero	350 m ² en una planta
	Muelle de Ribera-Poniente	Autoridad Portuaria	Motores y emb. Deportivas. Nautisol, S.A.	300 m ²
	Barranco Caballar	Autoridad Portuaria	Depósito agua	2 módulos de 1.500 m ³
	Barranco Caballar	Autoridad Portuaria	Depósito agua	1 módulos de 500 m ³
	Muelle de Poniente	Autoridad Portuaria	Caseta transformador nº7	53 m ² , 500 kva
	Muelle de Poniente	Autoridad Portuaria	Caseta transformador nº8	2x630 kva + 50 kva
	Muelle de Poniente	Autoridad Portuaria	Nave almacén y fertilizantes. IMPTRA, S.A.	3.093 m ²
	Muelle de Poniente	Autoridad Portuaria	Nave almacén	2.068 m ²
	Muelle de Poniente	Autoridad Portuaria	Nave almacén y silo	2.049 m ²
Muelle de Poniente	Autoridad Portuaria	Oficinas y almacén. Medgaz, S.A.	561 m ²	
Muelle de Poniente	Ceminter Hispania, S.A.	Nave almacén y distr. de cemento	6.570 m ²	

2.2.6

Edificaciones e
instalaciones de uso
público

ALMERÍA			
SITUACIÓN	PROPIETARIO	USO	CARACTERÍSTICAS
Muelle de Poniente	Autoridad Portuaria	Almacén y producción de sustratos. PROJAR, S.A.	3.300 m ²
Puerto Pesquero	Autoridad Portuaria	Edificio sala Varadero	457 m ²
Puerto Pesquero	Autoridad Portuaria	Centro conexión nº1	31,30 m ²
Puerto Pesquero	Autoridad Portuaria	Centro transformación nº4	11,60 m ² , 200 kva
Puerto Pesquero	Autoridad Portuaria	Centro transformación nº2	16,90 m ² , 200 kva
Puerto Pesquero	Autoridad Portuaria	Centro transformación nº3	17,30 m ² , 250 kva
Puerto Pesquero	Autoridad Portuaria	Naves de Armadores A-2	700 m ²
Puerto Pesquero	Autoridad Portuaria	Taller mecánico del sector naval	185 m ²
Puerto Pesquero	Autoridad Portuaria	Nave almacén	279 m ²
Puerto Pesquero	Autoridad Portuaria	Conservación puerto y C.T nº5	1.732 m ² nva. Const. 125 kva
Puerto Pesquero	Autoridad Portuaria	Oficinas venta de billetes. Viajes Isla Verde, S.L.	620 m ²
Puerto Pesquero	Autoridad Portuaria	Nave de almacén. Transportes Vergel, S.L.	954 m ²
Puerto Pesquero	Autoridad Portuaria	Taller. Transportes Vergel, S.L.	115 m ²
Puerto Pesquero	Caseta tronque Endesa	Suministro eléctrico	63 m ²
Puerto Pesquero	Autoridad Portuaria	Almacén y oficinas	400 m ²
Puerto Pesquero	Autoridad Portuaria	Almacén y taller de reparación	619 m ²
Puerto Pesquero	Autoridad Portuaria	Taller naval. Jimenez Conesa, S.L.	1.017 m ²
Puerto Pesquero	Autoridad Portuaria	Naves de Exportadores E-3	665 m ²
Puerto Pesquero	Autoridad Portuaria	Nave junto a Exportadores E-3	1.422 m ²
Puerto Pesquero	Autoridad Portuaria	Naves de Exportadores E-2	736 m ²
Puerto Pesquero	Autoridad Portuaria	Naves de Exportadores E-1	881 m ²
Puerto Pesquero	Autoridad Portuaria	Taller reparaciones e instalaciones navales	100 m ²
Puerto Pesquero	Autoridad Portuaria	Almacén	183 m ²
Puerto Pesquero	Autoridad Portuaria	Almacén	100 m ²
Puerto Pesquero	Autoridad Portuaria	Nave de Armadores A-5	750 m ²
Puerto Pesquero	Autoridad Portuaria	Nave de Armadores A-4	2.200 m ²
Puerto Pesquero	Astill. Y tall. Del Puerto, S.L.	Taller ins. Aux. Navales	1.655 m ²
Puerto Pesquero	Autoridad Portuaria	Taller de construcción de barcos	660 m ²
Puerto Pesquero	Autoridad Portuaria	Nave astilleros (antiguo R. Rodríguez)	936 m ²
Puerto Pesquero	Pérez Fernández, Juan	Astilleros	250 m ²
Puerto Pesquero	Autoridad Portuaria	Nave industrial	880 m ²
Puerto Pesquero	Autoridad Portuaria	Nave industrial	985 m ²
Puerto Pesquero	CEPSA Est. Servicio	Caseta surtidores	44,2 m ²
Puerto Pesquero	Autoridad Portuaria	Varadero fuera de servicio	2.084 m ²
Puerto Pesquero	Autoridad Portuaria	Astilleros	567 m ²
Puerto Pesquero	Autoridad Portuaria	Nave astilleros	1.035 m ²
Puerto Pesquero	LOHA, S.A.	Nave const. Embar Poliester	735 m ²
Puerto Pesquero	Piscifactoría Aguadulce, S.L.	Nave para dar servicio a Piscifactoría	3.000 m ² y nave 1.000 m ²
Puerto Pesquero	Autoridad Portuaria	Naves Armadores. NA-100, NA-200, NA-300 y NA-400	4.585 m ²
Puerto Pesquero	Ministerio Interior y Aduanas	Dependencias de SVA y Guardia Civil del Mar	419,28 m ²
Puerto Pesquero	Ministerio de Interior	Instalaciones de Policía Nacional para inmigrantes	1.207,50 m ²

2.2.7

ALMERÍA

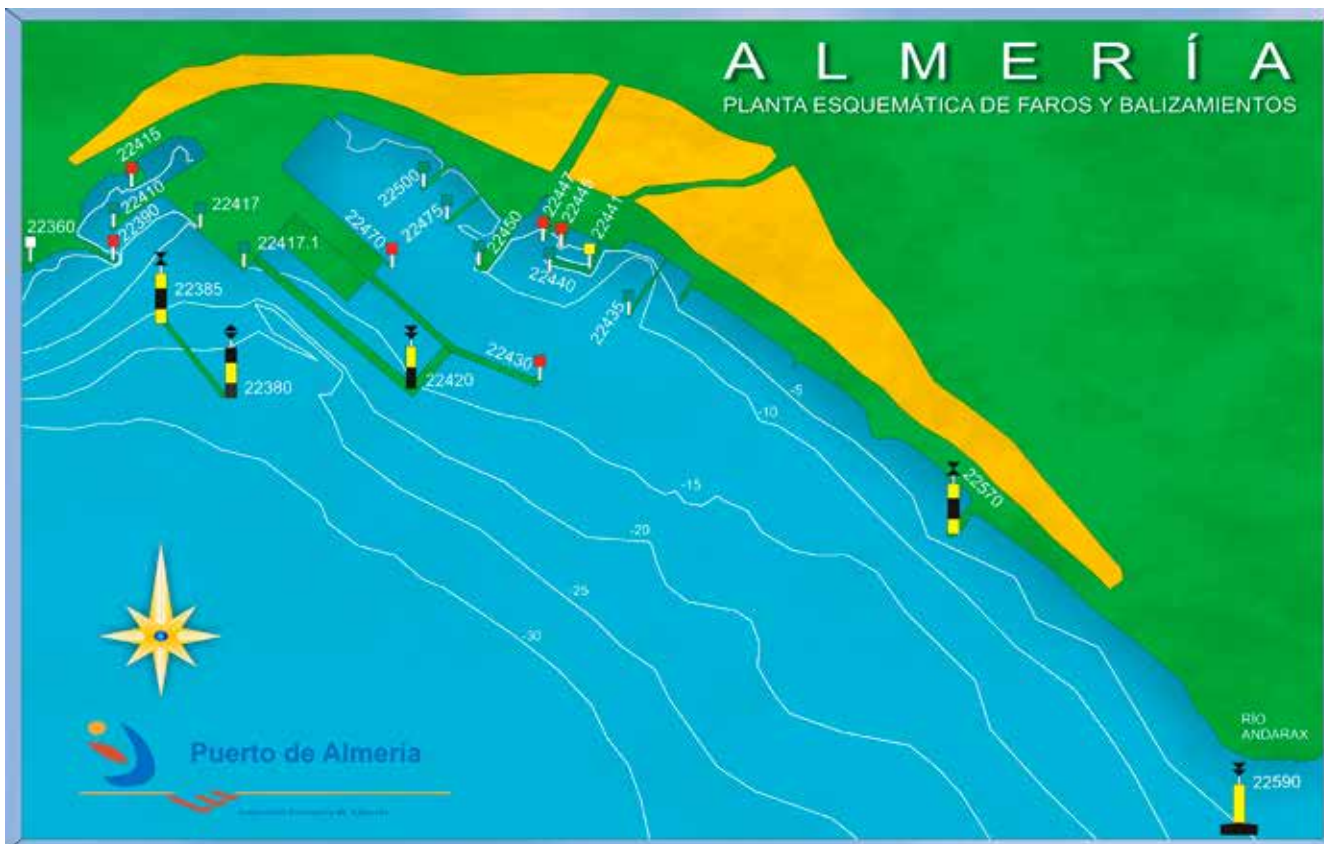
Diques de abrigo

DENOMINACIÓN	LONGITUD (M)	CARACTERÍSTICAS
Dique-Muelle Levante	297	Manto exterior escollera, interior muelle de atraque
Dique de Poniente	400	Escollera mantos ext. E int. Camino del Faro
Dique Sur (P. Pesquero)	287	Manto exterior escollera, interior muelle de atraque
Dique Oeste (P. Pesquero)	254	Escollera mantos ext. E int. Camino del Faro baliza roja
Dique Transversal (P. Pesquero)	82	Escollera y muelles adosados
Diques Dársena Deportiva	326	Escollera y muelles adosados
Contradique Dársena Deportiva	114	Escollera y muelle adosado
Dique M. de Poniente (1 Tramo)	215	Escollera
Dique M. de Pechina Ampliación 2ª Fase	915	Escollera
Dique Exterior	416,7	Dique y muelle

2.2.8

ALMERÍA

Planta esquemática de faros y balizamientos



Planta esquemática de faros y balizamientos



2.2.9

ALMERÍA

Relación de faros y balizas

Nº EN LIBRO FAROS Y SEÑALES NIEBLA	NOMBRE Y SITUACIÓN	DESCRIPCIÓN	COLOR	CARACTERÍSTICAS	ALCANCE
22360 / E-0093	Faro. Castillo de San Telmo.	Puerto de Almería	Blanco	Grupo de 2 destellos cada 12 segundos (0,3+1,7+0,3+9,7=12 segundos)	19 millas T.M.M. de 0,866
22380	Dique exento de Poniente - Extremo SE	Puerto de Almería	Blanco	GpCt(3) B 10"	3 millas
22385	Dique exento de Poniente - Extremo NW	Puerto de Almería	Blanco	GpCt(9) B 15"	3 millas
22390 / E-0094	Dique Oeste. Extremo	Dársena Pesquera	Rojo	Grupo de 3 destellos cada 9 segundos (0,5+1,5+0,5+1,5+0,5+4,5=9 segundos)	5 millas
22410 / E-0095	Dique Sur. Extremo	Dársena Pesquera	Verde	Grupo de 4 destellos cada 10,5 seg (0,5+1,5+0,5+1,5+0,5+1,5+0,5+4=10,5 seg)	3 millas
22415 / E-0095.5	Muelle de armamento. Extremo W	Dársena Pesquera	Rojo	Grupo de 4 destellos cada 11 seg (0,5+1,5+0,5+1,5+0,5+1,5+0,5+4,5=11 seg)	1 milla
22420 / E-0095.7	Ampliación Dique Poniente. Ángulo SE	Dársena comercial	Blanca	GpCt(6)B+DL 15"	1 milla
22430 / E-0096	Dique de Poniente. Extremo	Dársena comercial	Rojo	Destello rojo cada 5 segundos (1+4=5 segundos)	7 millas
22435 / E-0102	Cargadero Nº 2. Extremo	Puerto de Almería	Verde	1 destello cada 5 segundos (0,5+4=5 segundos)	4 millas
22440 / E-0101.4	Deportivo. Dique de abrigo. Extremo	Dársena Deportiva	Verde	Grupo de 2 destellos cada 10 segundos (1+2+1+6=10 segundos)	1 milla
22441 / E-0101.5	Deportivo. Ángulo	Dársena Deportiva	Amarillo	Destellos aislados cada 5 segundos (0,5+4,5=5 segundos)	1 milla
22445 / E-0101.6	Deportivo. Contradique. Extremo	Dársena Deportiva	Rojo	Grupo de 2 destellos cada 10 segundos (1+2+1+6=10 segundos)	1 milla
22447 / E-0101	Cargadero Nº 1	Dársena comercial	Rojo	D.R. 4 seg. 1+3=4 segundos	1 milla
22450 / E-0098	Dique de Levante. Extremo	Dársena comercial	Verde	Grupo de 2 destellos + 1 cada 14,5 segundos (0,5+1+0,5+3+0,5+9=14,5 segundos)	2 millas
22470 / E-0099	Muelle de Poniente ang.	Dársena comercial	Rojo	Grupo de 2 destellos cada 7 segundos (0,5+1,5+0,5+4,5=7 segundos)	1 milla
22475 / E-0098.5	Pantalán Nº 2. Extremo	Dársena comercial	Verde	GpD(3)V 9" [(0,5+1,5) 2 veces]0,5+4,5= 9 seg.	1 milla
22500 / E-0100.4	Pantalán Nº 1 Extremo	Dársena comercial	Verde	GpD(2)V 7"	1 milla
22570 / E-0103	Espigón Central térmica. Extremo.	Puerto de Almería	Blanco	GpRp(9)B 10"	5 millas
22590	Boya del Río Andarax o de Almería	Puerto de Almería	Blanco	GpRp(6)B+DL 10"	5 millas
S/N	Muelle de Pechina. SE	Puerto de Almería	Verde	GpD(2)V	3 millas
S/N	Muelle de Pechina. NW	Puerto de Almería	Verde	GpD(3)V	3 millas
22050 / E-0088	Faro de Adra	Costa de Almería	Blanca	Gp. Oc(3) B 10,5" (4,5+1+1,5+1+1,5+1=10,5 seg)	16 millas
22120 / E-0086	Faro de Alborán	Costa de Almería	Blanca	GpD(4)B 20" [(1+2) 3 veces] 1+10= 20 seg	10 millas
22140 / E-0089.5	Punta de los Baños	Costa de Almería	Blanca	Gp.D.(4)B11" [(0,5+1,5)x3]+0,5+4,5=11 seg	11 millas
22220	Boya de Punta Entina	Costa de Almería	Blanca	GpRp(6)B+DL 10"	5 millas
22250 / E-0090	Faro Sabinal (DGPS 298,5 kc/s)	Costa de Almería	Blanca	Gp.D(1+2)B10" (0,4+1+0,4+3,9+0,4+3,9=10 seg)	16 millas
22640 / E-0106	Cabo de Gata	Costa de Almería	Blanca	DB R 4" B. (0,2+3,8=4 segundos) R. 20 millas	24 millas
22662 / E-0107.7	Faro de la Polacra	Costa de Almería	Blanca	Gp D(3) B 14" (0,5+2,5+0,5+2,5+0,5+7,5=14seg)	14 millas
22700 / E-0108	Faro de Mesa Roldán	Costa de Almería	Blanca	Gp D(4) B 20" [(0,3+3)x3+0,3+9,8=20 seg]	23 millas
22800 / E-0110	Faro de Garrucha	Costa de Almería	Blanca	Gp Oc(4) B 13" [(1,5+1)x3+4,5+1=13 seg]	13 millas

2.3 Servicios Indirectos (técnico-náuticos)

2.3.1	ALMERÍA
Remolques y buques	Servicios Auxiliares de Puertos S.A. (SERTOSA)
2.3.2	ALMERÍA
Amarre y desamarre de buques	Boteros y Amarradores de Buques del Puerto de Almería S.C.A.
2.3.3	ALMERÍA
Practicaje de buques	Practicos del Puerto de Almería Soc. Civil

2.4 Instalaciones para Buques

2.4.1	ALMERÍA															
Diques	2.4.1.1 DIQUES SECOS: NO EXISTE															
	2.4.1.2 DIQUES FLOTANTES: NO EXISTE															
2.4.2	ALMERÍA: NO EXISTE															
Varaderos																
2.4.3	ALMERÍA															
Astilleros	<table border="1"> <thead> <tr> <th>SITUACIÓN</th> <th>PROPIETARIO</th> <th>Nº DE GRADAS</th> <th>LONGITUD GRADAS (M)</th> <th>ANCHURA (M)</th> </tr> </thead> <tbody> <tr> <td>Puerto Pesquero</td> <td>Juan Pérez Fernández</td> <td>1</td> <td>26,8</td> <td>8</td> </tr> <tr> <td>Puerto Pesquero</td> <td>Astilleros Loha, S.A.</td> <td>1</td> <td>29,5</td> <td>14</td> </tr> </tbody> </table>	SITUACIÓN	PROPIETARIO	Nº DE GRADAS	LONGITUD GRADAS (M)	ANCHURA (M)	Puerto Pesquero	Juan Pérez Fernández	1	26,8	8	Puerto Pesquero	Astilleros Loha, S.A.	1	29,5	14
	SITUACIÓN	PROPIETARIO	Nº DE GRADAS	LONGITUD GRADAS (M)	ANCHURA (M)											
	Puerto Pesquero	Juan Pérez Fernández	1	26,8	8											
Puerto Pesquero	Astilleros Loha, S.A.	1	29,5	14												

2.4.4	ALMERÍA					
Servicio de suministro a buques	CLASE DE SUMINISTRO	SITUACIÓN	Nº DE TOMAS	CAPAC. HORARIA CADA TOMA	CAPAC. HORARIA MUELLE	SUMINISTRADOR
	Gas-oil	Puerto Pesquero	2	30 m³/h	60 m³/h	Petrolera del Puerto S.L.
	Agua	Todos los muelles	51	20 m³/h	1.020 m³/h	Autoridad Portuaria
	Corriente Alterna (220 / 380V)	Muelle de Ribera 1º	3	40 kw/h	100 Kw/h	Autoridad Portuaria
	Corriente Alterna (220 / 380V)	Muelle de Ribera 2º	10	150 Kw/h	400 Kw/h	Autoridad Portuaria
	Corriente Alterna (220 / 380V)	Muelle de Ribera-Poniente	6	150 Kw/h	400 Kw/h	Autoridad Portuaria
	Corriente Alterna (220 / 380V)	Muelle de Poniente	21	150 Kw/h	500 Kw/h	Autoridad Portuaria
	Corriente Alterna (220 / 380V)	Puerto Pesquero	5	40 kw/h	100 Kw/h	Autoridad Portuaria
	Corriente Alterna (220 / 380V)	Muelle de Pechina	5	150 Kw/h	500 Kw/h	Autoridad Portuaria

2.5 Medios Mecánicos de Tierra

2.5.1	ALMERÍA									
Grúas de muelle	2.5.1.1 GRÚAS DE MUELLE: NO EXISTE									
	2.5.1.2 GRÚAS AUTOMÓVILES									
	SITUACIÓN	PROPIETARIO	Nº	TIPO	MARCA	ENERGÍA QUE EMPLEA	FUERZA (TM.)	ALTURA SOBRE EL B.M.E.	RENDIMIENTO EN CONDICIONES NORMALES (TM./H)	AÑO DE CONST.
	Muelle de Poniente	J. Ronco y Cia, S.L.	1	Grúa Automóvil	Lierbder	Gasoil	104	45	600	1998
Muelle de Poniente	J. Ronco y Cia, S.L.	1	Grúa Automóvil	Goftwald	Gasoil	104	50	600	1999	
Muelle de Poniente	S.A. López Guillén	1	Automóvil	Liebherr	Diesel	104	45	600	1997	
2.5.1.3 NÚMERO DE GRÚAS. RESUMEN										
TIPO		DEL SERVICIO			DE PARTICULARES			TOTAL		
Portacontenedores										
De pórtico:										
Hasta 6 Tm.		/			/			0		
Entre 7 y 12 Tm.		/			/			0		
Entre 13 y 16 Tm.		/			/			0		
Mayor de 16 Tm.		/			/			0		
Total de pórtico		/			/			0		
Automóviles		/			3			3		
Otras grúas		/			/			0		
Total		0			3			3		

2.5.2	ALMERÍA			
Instalaciones especiales de carga y descarga	SITUACIÓN	PROPIETARIO	AÑO DE CONSTRUCCIÓN	CARACTERÍSTICAS
	Muelle de Ribera	Autoridad Portuaria	1984	1 pasarela elevada fija y una móvil con Rampa Ro-Ro nº 6
	Muelle de Ribera	Autoridad Portuaria	2001	1 Rampa Ro-Ro nº 1
	Muelle de Ribera	Autoridad Portuaria	2001	1º Pantalán con 1 Pasarela Elevada, 2 móviles y 2 rampas Ro-Ro nº 4 y 5
	Muelle de Ribera	Autoridad Portuaria	2004	2º Pantalán con 1 Pasarela Elevada, 2 móviles y 2 rampas Ro-Ro nº 2 y 3
	M. de Ribera-Poniente	Autoridad Portuaria	1998	2 Rampas Ro-Ro nº 7 y nº 8
	M. de Ribera-Poniente	Autoridad Portuaria	2004	1 Rampa Ro-Ro nº 9
	Muelle de Poniente	Autoridad Portuaria	1997	1 Rampa Ro-Ro nº 10

2.5.3	ALMERÍA: NO EXISTE			
Material móvil ferroviario				

2.5.4

**Material auxiliar de
carga, descarga y
transporte****ALMERÍA**

CLASE DE MATERIAL / PROPIETARIO	Nº	ENERGÍA QUE EMPLEA	CARACTERÍSTICAS
Carretillas elevadoras			
Hijo de Alfredo Rguez. Ltda	1	Eléctrica	/
Hijo de Alfredo Rguez. Ltda	1	Gas-Oil	60 CV.
Acciona Transmediterranea	1	Gas-Oil	Caterpillar DP 25K, 44 kw
J. Ronco y Cia, S.L.	6	Gas-Oil	80 CV.
J. Ronco y Cia, S.L.	1	Gas-Oil	68 CV.
J. Ronco y Cia, S.L.	1	Gas-Oil	60 CV.
J. Ronco y Cia, S.L.	1	Gas-Oil	70 CV.
J. Ronco y Cia, S.L.	4	Eléctrica	/
J. Ronco y Cia, S.L.	1	Eléctrica	68 kw
J. Ronco y Cia, S.L.	1	Gas-Oil	167 CV.
J. Ronco y Cia, S.L.	1	Gasóleo	Linde H50D/600, 55 kW a 2.800 rpm
S.A. López Guillén	2	Gas-Oil	60 CV.
S.A. López Guillén	1	Gas-Oil	68 CV.
Cámaras frigoríficas del Puerto de Almería S.A.	2	Eléctrica	20 CV.
Servicios Portuarios del Sureste, S.L.	1	Gas-Oil	44 kw
Carretillas portacontenedores			
S.A. López Guillén	1	Gas-Oil	Reach Stacker
J. Ronco y Cia, S.L.	1	Gas-Oil	230 CV.
J. Ronco y Cia, S.L.	1	Gas-Oil	230 CV.
Spreader			
S.A. López Guillén	1	No procede	/
Palas cargador			
J. Ronco y Cia, S.L.	1	Gas-Oil	Caterpillar
J. Ronco y Cia, S.L.	1	Gas-Oil	Caterpillar
J. Ronco y Cia, S.L.	3	Gas-Oil	Bulldozer Komatsu
Cintas Transportadoras			
J. Ronco y Cia, S.L.	1	Eléctrica	60 CV.
J. Ronco y Cia, S.L.	1	Eléctrica	70 CV.
J. Ronco y Cia, S.L.	1	Eléctrica	15 CV.
J. Ronco y Cia, S.L.	2	Eléctrica	5 CV.
S.A. López Guillén	2	Eléctrica	125 CV.
Cintas elevadoras			
S.A. López Guillén	1	Eléctrica	75 CV. 35 m
S.A. López Guillén	1	Eléctrica	80 CV. 35 m
Vehículos mixtos			
Acciona Transmediterránea	1	Gas-Oil	/
Cucharas			
J. Ronco y Cia, S.L.	1	/	22 m ³
S.A. López Guillén	2	/	Automática
S.A. López Guillén	1	/	Cuatricable
Tolvas			
S.A. López Guillén	1	/	4,72x4,90
J. Ronco y Cia, S.L.	1	/	9 x 10
J. Ronco y Cia, S.L.	1	/	50 Toneladas
J. Ronco y Cia, S.L.	2	/	30 Toneladas
Góndolas			
S.A. López Guillén	2	/	/
J. Ronco y Cia, S.L.	2	/	/
Básculas			
Autoridad Portuaria	1	/	60 Toneladas
S.A. López Guillén	1	No procede	/
Cañones de Agua			
S.A. López Guillén	2	Eléctrica	4kw / 12kw
Tractor portuario			
J. Ronco y Cia, S.L.	4	Gas-Oil	247 HP

2.5.5	ALMERÍA				
Otro material auxiliar	CLASE DE MATERIAL	PROPIETARIO	Nº	ENERGÍA QUE EMPLEA	CARACTERÍSTICAS
	Camión Man mod. 18224 LC	Autoridad Portuaria	1	Gas-Oil	Basculante 32,34-CV 206
	Pala Multiuso	Autoridad Portuaria	1	Gas-Oil	Cuchara, retroexc., compresor, hormigonera
	Elevador Manitou 165 ATJS	Autoridad Portuaria	1	Gas-Oil	39,5 kw
	Carretilla Elevadora	Autoridad Portuaria	1	Gas-Oil	Capacidad de carga de 5 Tn.

2.6 Material Flotante

2.6.1	ALMERÍA: NO EXISTE							
Dragas								

2.6.2	ALMERÍA							
Remolcadores	NOMBRE	PROPIETARIO	ENERGÍA QUE EMPLEA	POTENCIA (H.P)	ESLORA (M)	MANGA (M)	PUNTAL (M)	AÑO CONSTRUCCIÓN
	Sertosa XXIV	Serv. Auxiliar de Puertos, S.A.	Gasoil	2.170	27,51	8,21	4,42	1985
	Sertosa XV	Serv. Auxiliar de Puertos, S.A.	Gasoil	2.500	28,78	8,08	5,1	1974

2.6.3	ALMERÍA: NO EXISTE							
Gánguiles, gabarras y barcazas								

2.6.4	ALMERÍA: NO EXISTE							
Grúas flotantes								

2.6.5	ALMERÍA: NO EXISTE							
Otros medios flotantes auxiliares de servicio								

2.7 Accesos Terrestres y Comunicaciones Interiores

2.7.1 ALMERÍA

Accesos terrestres y comunicaciones interiores

Desde la Autovía E-15, por la salida 438. Por una rotonda, se accede al puerto que tiene una vía de servicio con 8 m que recorre toda la zona de servicio. El puerto pesquero tiene un acceso independiente, desde la misma rotonda.

2.7.2 ALMERÍA

Plano de accesos terrestres y comunicaciones internas



2.8 Breve Descripción Instalaciones para Tráficos Específicos

CARBONERAS

2.1 CONDICIONES GENERALES

2.1.1	CARBONERAS		
Situación		HOLCIM (ESPAÑA) S.A.	ENDESA GENERACIÓN S.A.
	Longitud	1° 53' 24" W	1° 54' 02" W
	Latitud	36° 57' 54" N	36° 58' 48" N

2.1.2	CARBONERAS		
Régimen de Vientos		HOLCIM (ESPAÑA) S.A.	ENDESA GENERACIÓN S.A.
	Reinante	Dirección S.O	Dirección O.S.O.
	Dominante	Dirección S.O	Dirección E.N.

2.1.3	CARBONERAS		
Régimen de Temporal de Aguas Profundas o Temporales Teóricos		HOLCIM (ESPAÑA) S.A.	ENDESA GEN. S.A.
	Largo	1300 (Km.)	1300 (Km.)
	Máxima altura de ola (2h=hs)	Hs=7,10	Hs=7,10
	Máxima longitud de ola (2L)	Tp=14 seg.	Tp=14 seg.
	Ola siguiente	3,60 m.	3,60 m.

2.1.4	CARBONERAS		
Mareas		HOLCIM (ESPAÑA) S.A.	ENDESA GEN. S.A.
	Máxima carrera de marea	0,385 m.	0,385 m.
	Cota de la B.M.V.E., respecto al cero del puerto	0 m.	0 m.
	Cota de la P.M.V.E., respecto al cero del puerto	0,385 m.	0,385 m.

2.1.5	CARBONERAS		
Entradas	2.1.5.1 CANAL DE ENTRADA		
		HOLCIM (ESPAÑA) S.A.	ENDESA GENER. S.A.
	Orientación	/	/
	Ancho	/	/
	Longitud	/	/
	Calado en B.M.V.E.	/	/
	Naturaleza del fondo	/	/

Planta de longitudes y calados de muelles

CARBONERAS



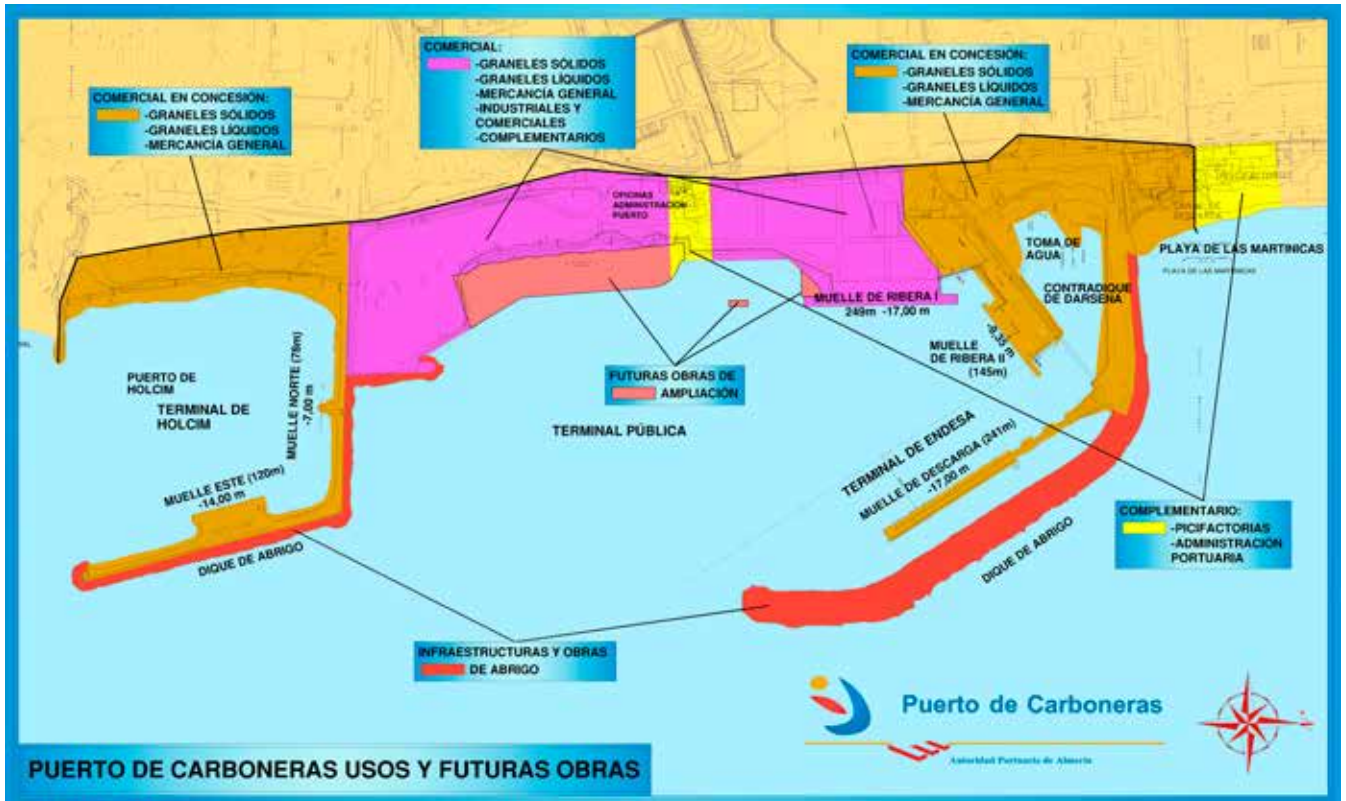
Planta de límite de aguas del puerto

CARBONERAS



CARBONERAS

Puerto de Carboneras: Usos y futuras obras



2.1.5

CARBONERAS

Entradas

2.1.5.2 BOCA DE ENTRADA

	HOLCIM (ESPAÑA) S.A.	ENDESA GENER. S.A.
Orientación	Sur	S.E.
Ancho	320 m.	490 m.
Calado en B.M.V.E.	17 m.	19 m.
Máxima corriente controlada	/	/

2.1.5.3 UTILIZACIÓN REMOLCADO ENTRADA Y SALIDA

GT	Nº REMOLCADORES	
	ENTRADA	SALIDA
Hasta 6.000 GT	1	1
6.000 a 30.000	2	2
30.000 a 40.000	3	3 / 2
más de 40.000	4	4 / 3

Es obligatorio el uso de remolque para todos buques de 6.000 GT en adelante.

2.1.5.4 MAYOR BUQUE ENTRADO EN EL ÚLTIMO AÑO

CARACTERÍSTICAS	MAYOR ESLORA	MAYOR CALADO
ENDESA GENERACION S.A.		
Nombre	LOWLANDS PROSPERITY	AQUA HONOR
Nacionalidad	SINGAPUR	HONG-KONG
G.T.	93.684	91.971
T.P.M.	-	175.428
Eslora (m)	292,00	291,80
Calado (m)	18,22	18,25
Tipo	GRANELERO	GRANEL SÓLIDO CARBÓN
Calado real a la entrada o salida (m)	17,00	14,00
HOLCIM (España) S.A.		
Nombre	YEOMAN BANK	DIOMIDIS
Nacionalidad	LIBERIA	LIBERIA
G.T.	24.870	36.303
T.P.M.	43.728	63.167
Eslora (m)	204,96	199,91
Calado (m)	11,34	13,30
Tipo	GRANEL SÓLIDO	GRANEL SÓLIDO CEMENTO
Calado real a la entrada o salida (m)	11,34	9,00

2.1.6	CARBONERAS			
Superficie de flotación	2.1.6.1 ZONA 1: NO EXISTE			
	2.1.6.2 ZONA 2			
	SITUACIÓN	ACCESOS (HA)	FONDEADERO (HA)	RESTO (HA)
	/	/	706,67	706,67
TOTAL ZONA 2	0,00	0,00	706,67	706,67

2.2 INSTALACIONES AL SERVICIO DEL COMERCIO MARÍTIMO

2.2.1	2.2.1.1 CLASIFICACIÓN POR DÁRSENAS						
Muelles y Atraques	NOMBRE	LONGITUD (M)	CALADO (M)	ANCHO (M)	EMPLEOS		
	De Servicio						
	Muelle de Ribera I	246	18	50	Graneles / Mercancía General		
	Suma total de servicio	246					
	De Particulares						
	HOLCIM (España) S.A.						
	Muelle Este	120	14	46	Carga Graneles		
	Muelle Norte	78	7	30	Carga Graneles		
	ENDESA GENERACION, S.A.						
	Muelle ENDESA GENERACION, S.A.	241	17	21	Graneles Sólidos		
	Muelle de Ribera II	145,60	9,35	36	Graneles Sólidos		
	Suma total de particulares	584,60			/		
	Suma total de longitudes	830,60					
2.2.1.2 CLASIFICACIÓN POR EMPLEOS Y CALADOS							
EMPLEO	METROS LINEALES CON CALADO "C" (M)					TOTALES	C<4
	C>=12	12>C>=10	10>C>=8	8>C>=6	6>C>=4		
Del servicio							
Muelle de Ribera I	246	/	/	/	/	246	/
Total del servicio	246	0	/	0	0	246	0
De particulares							
HOLCIM (España) S.A.							
Muelle Este	120	/	/	/	/	120	/
Muelle Norte	/	/	/	78	/	78	/
ENDESA GENERACION, S.A.							
Muelle ENDESA GENERACION, S.A.	241	/	/	/	/	241	/
Muelle de Ribera II	/	/	145,60	/	/	145,60	/
Total de particulares	361,00	0	145,60	78	0	584,60	0
Total	607,00	0	145,60	78	0	830,60	0

2.2.2	CARBONERAS							
Superf. terrestre y áreas de depósito (m ²)	MUELLE	DESIGNACIÓN	ALMACENES			VIALES	RESTO	TOTAL
			DESCUBIERTOS	CUB. Y ABIERTOS	CERRADOS			
	HOLCIM (España), S.A.	HOLCIM	3.200	/	/	39.682	19.028	73.206
	ENDESA GENERACIÓN, S.A.	ENDESA	19.115	/	964,62	53.570	52.070	124.755
	Autoridad Portuaria	74.516	/	2.240	184.648	/	259.164	
TOTAL		96831	0	3205	277900	71098	457125	

2.2.3	CARBONERAS: NO EXISTE							
Almacenes frigoríficos y fábricas de hielo								

2.2.4	CARBONERAS: NO EXISTE							
Estaciones Marítimas								

2.2.5	CARBONERAS: NO EXISTE							
Instalaciones Pesqueras								

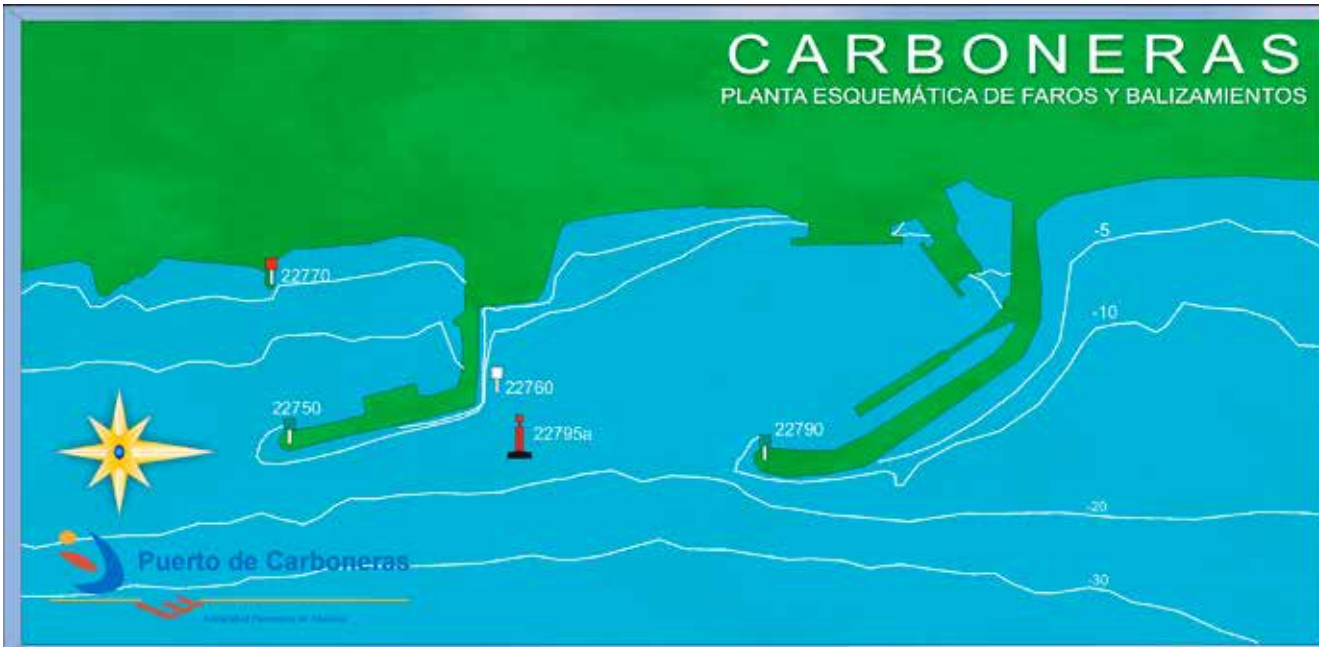
2.2.6	CARBONERAS			
Edificaciones e instalaciones de uso público	SITUACIÓN	PROPIETARIO	USO	CARACTERÍSTICAS
	Muelle de Ribera I	Autoridad Portuaria	Módulo desmontable de oficinas	176 m ²
	Muelle de Ribera I	J. Ronco y Cia, S.L.	Nave	240 m ²
	Muelle de Ribera I	J. Ronco y Cia, S.L.	Local de oficinas	207 m ²
	Muelle de Ribera I	J. Ronco y Cia, S.L.	Nave Industrial	2.000 m ²
	Muelle de Ribera II	Endesa Generación, S.A.	Nave Industrial	600 m ²
	Muelle de Ribera II	Endesa Generación, S.A.	Nave Industrial	364,72 m ²

2.2.7	CARBONERAS		
Diques de abrigo	DENOMINACIÓN	LONGITUD (M)	CARACTERÍSTICAS
	Muelle de Ribera I	363	Núcleo de todo en uno de cantera y manto exterior de bloques de hormigón y escollera
	ENDESA GENERACION, S.A.	1.080	Manto exterior escollera y bloques y manto interior de escollera
	Muelle de Ribera II	139	Núcleo de todo en uno con manto exterior de escollera
	HOLCIM (España) S.A.	858	Escollera y bloques
	Contradique	55	Escollera

2.2.8

CARBONERAS

Planta esquemática de faros y balizamientos



2.2.9

CARBONERAS

Relación de faros y balizas

Nº EN LIBRO FAROS Y SEÑALES NIEBLA	NOMBRE Y SITUACIÓN	DESCRIPCIÓN	COLOR	CARACTERÍSTICAS	ALCANCE
Puerto de HOLCIM (España) S.A.					
22750 / E-0109	Dique Este. Extremo	Puerto de Carboneras	Verde	Grupo de 2 destellos cada 10 segundos (1+2+1+6 = 10 segundos)	5 millas
22760 / E-0109.2	Ángulo	Puerto de Carboneras	Blanco	Grupo de 3 destellos cada 10 seg. Cardinal Este (0,5+0,5+0,5+0,5+0,5+0,5+7,5=10 segundos)	3 millas
22770 / E-0109.3	Dique Oeste. Extremo	Puerto de Carboneras	Rojo	Gr. de 2 destellos cada 10 segundos (0,5+1,5+0,5+7,5 = 10 seg.)	3 millas
Puerto de ENDESA GENERACIÓN, S.A. CENTRAL TÉRMICA					
22790 / E-0109.4	Dique de abrigo. Extremo	Puerto de Carboneras	Verde	Destellos a aislados cada 10 segundos (1+9 = 10 segundos)	5 millas
22795 / E-0109.5	Dique auxiliar. Extremo N. Boya	Puerto de Carboneras	Rojo	Grupo de 2 destellos cada 7 segundos (0,5+1,5+0,5+4,5 = 7seg)	3 millas

2.3 Servicios Indirectos (técnico-náuticos)

2.3.1	CARBONERAS
Remolques y buques	Servicios Auxiliares de Puertos S.A. (SERTOSA).
2.3.2	CARBONERAS
Amarre y desamarre de buques	Servicio de Amarre y Desamarre en Carboneras: J. Ronco y Cía. S.L., S.A. López Guillén
2.3.3	CARBONERAS
Practicaje de buques	Corporación de Practicos de Garrucha-Carboneras.

2.4 Instalaciones para buques

2.4.1	CARBONERAS: NO EXISTE
Diques secos	
2.4.2	CARBONERAS: NO EXISTE
Diques flotantes	
2.4.3	CARBONERAS: NO EXISTE
Varaderos	
2.4.4	CARBONERAS: NO EXISTE
Astilleros	
2.4.5	CARBONERAS: NO EXISTE
Servicio de suministro a buques	

2.5 Medios Mecánicos de Tierra

2.5.1		2.5.1.1 GRÚAS DE MUELLE: NO EXISTE								
Grúas	2.5.1.2 GRÚAS DE AUTOMÓVILES									
	SITUACIÓN	PROPIETARIO	Nº	TIPO	MARCA	ENERGÍA QUE EMPLEA	FUERZA (TM)	ALTURA SOBRE EL B.M.V.E.	RENDIMIENTO EN CONDICIONES NORMALES (TM/H)	AÑO DE CONSTRUCC.
	Muelle de Ribera I	J. Ronco y Cia, S.L.	1	Grúa Automóvil	Gottwald HMK-330	Gasóleo (970 kW a 1.500 rpm)	100	50 m / 11 m	500	1999
	2.5.1.3 NÚMERO DE GRÚAS. RESUMEN									
TIPO		DEL SERVICIO		DE PARTICULARES		TOTAL				
Automóviles		/		1		1				
Total		0		1		1				

2.5.2		CARBONERAS		
Instalaciones especiales de carga y descarga	SITUACIÓN	PROPIETARIO	AÑO CONST.	CARACTERÍSTICAS
	Muelle Este	HOLCIM (España)	1980	Cargador móvil y cinta transportadora
	Muelle Norte	HOLCIM (España)	1980	Cargador fijo y cinta transportadora
	Muelle de Endesa Generación, S.A.	Endesa Generación, S.A.	1984	Pórtico de descarga de 35 Tm. y 1.500 Tm./h. Ancho de Banda del sistema de cintas 1600 mm.
	Muelle de Endesa Generación, S.A.	Endesa Generación, S.A.	2000	Pórtico de descarga de 50 Tm. y 2.250 Tm./h. Ancho de Banda del sistema de cintas 1600 mm.

2.5.3		CARBONERAS: NO EXISTE		
Material ferroviario				

2.5.4

**Material auxiliar de
carga, descarga y
transporte****CARBONERAS**

CLASE DE MATERIAL / PROPIETARIO	Nº	ENERGÍA QUE EMPLEA	CARACTERÍSTICAS
Básculas			
Endesa Generación S.L.	2	Eléctrica	De cinta transportadora
Cargaderos de Líquidos			
S.A. López Guillén	1	No aplica	3,50 x 7,50
Carretillas Elevadoras			
J. Ronco y Cia, S.L.	1	Gas-Oil	Carterpillar DP 40
J. Ronco y Cia, S.L.	1	Gas-Oil	Carterpillar V 60
J. Ronco y Cia, S.L.	2	Gas-Oil	Carterpillar 0312 - Cadenas
Holcim (España) S.L.	1	Gas-Oil	Carterpillar 25
S.A. López Guillén	1	Gas-Oil	3 tons
Carros de Transporte			
/	/	/	/
Cintas de Alimentación			
J. Ronco y Cia, S.L.	1	Eléctrica	/
Cintas transportadoras:			
J. Ronco y Cia, S.L.	1	Eléctrica	36 CV. 30 m.
J. Ronco y Cia, S.L.	1	Eléctrica	70 CV. 33 m.
S.A. López Guillén	2	Gas-Oil	75 CV. 30 mts / 500 tons/hr
Contenedores			
S.A. López Guillén	1	No aplica	2,40 x 6,00
Cucharas			
Endesa Generación S.L.	2	/	25 m ³ capacidad
Endesa Generación S.L.	2	/	33 m ³ capacidad
Góndolas			
S.A. López Guillén	2	No aplica	9 TN
Horquillas de Carga			
S.A. López Guillén	2	No aplica	2.000 KG
Limpiadoras:			
J. Ronco y Cia, S.L.	1	Eléctrica	Kärcher HD25/15 4. 12,5 kW. Chorro de agua fría a presión
S.A. López Guillén	1	Gas-Oil	Barredora Compact
Palas Cargadoras			
J. Ronco y Cia, S.L.	3	Gas-Oil	Cartepillar 928-G
J. Ronco y Cia, S.L.	1	Gasóleo	Komatsu WA470-7, 204 kW a 200 rpm. Capacidad de cuchara 4,1 a 6 m ³
Endesa Generación S.L.	1	Gas-Oil	Cartepillar 950
Tolvas			
S.A. López Guillén	2	No aplica	3,20 x 3,20

2.5.5	CARBONERAS			
Otro material auxiliar	CLASE DE MATERIAL / PROPIETARIO	Nº	ENERGÍA QUE EMPLEA	CARACTERÍSTICAS
	Puente descargador			
	S.A. López Guillén	1	/	Para graneles líquidos

2.6 Material Flotante

2.6.1	CARBONERAS: NO EXISTE			
Dragas				

2.6.2	CARBONERAS							
Remolcadores	NOMBRE	PROPIETARIO	ENERGÍA QUE EMPLEA	POTENCIA (H.P)	ESLORA (M)	MANGA (M)	PUNTAL (M)	AÑO CONSTRUCCIÓN
	Almería	Sertosa (compartido-Garrucha)	Gas-Oil	4.260	23,8	11	5	2006
	Albireo	Serv. Auxiliar de Puertos, S.A.	Gas-Oil	4.000	30	9,87	5,4	1996
	Teckel	Sertosa (compartido-Garrucha)	Gas-Oil	3.246	28,85	10,35	5,35	1985

2.6.3	CARBONERAS: NO EXISTE			
Gánguiles, gabarras y barcasas				

2.6.4	CARBONERAS: NO EXISTE			
Grúas flotantes				

2.6.5	CARBONERAS: NO EXISTE			
Otros medios flotantes auxiliares de servicio				

2.7 Accesos Terrestres y Comunicaciones Interiores

2.7.1

CARBONERAS

Accesos terrestres y comunicaciones interiores

Acceso asfaltado desde la carretera de Carboneras-Faro de Mesa Roldán hasta el muelle.



2.8 Breve Descripción de Instalaciones para Tráficos Específicos

CARBONERAS

Carga de cemento, yeso y clinker

Se efectúa a través de cargadores móviles y fijos, con cintas transportadoras, discurriendo a lo largo del espigón y por la coronación del mismo.

Descarga de carbón

Se realiza a través de dos pórticos descargadores de 35 y 50 Tm. y cinta transportadora desde el muelle al parque de los carbones.